

De kringloop van glazen verpakking

Inzamelen

Huishoudens

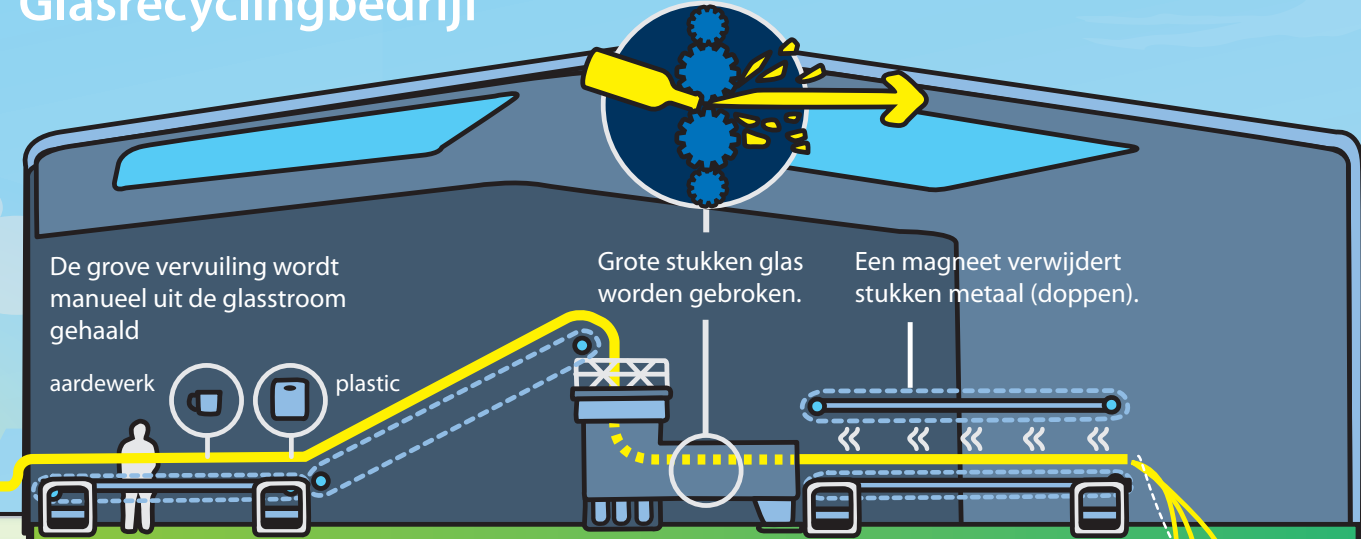


Het glas wordt naar de glasbak gebracht.

Inzamelauto's brengen het glas naar het glasrecyclingsbedrijf.



Glasrecyclingbedrijf



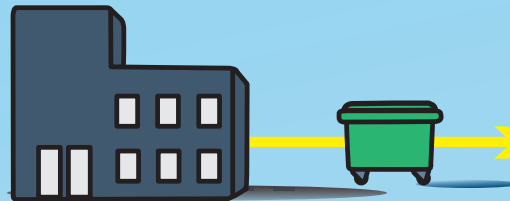
De grove vervuiling wordt manueel uit de glasstroom gehaald

aardewerk plastic

Grote stukken glas worden gebroken.

Een magneet verwijdert stukken metaal (doppen).

Bedrijven



Vullen verpakking

Producent/importeur brengt zijn product met de verpakking op de markt.

Productie

Bij goedkeuring gaat het glas naar de voorraad bereid glas. Hier ligt het glas tot 10 weken opgeslagen, waarbij resterende organische vervuiling verdwijnt en het glas weer als grondstof dient bij de productie van nieuw verpakkingsglas.

Overslag

wegen kwaliteitscontrole



Een cycloon, in feite een grote gesloten stofzuiger, haalt alle kleine restvervuiling eruit zoals restanten van etiketten, kurken etc.

Bij afkeur bijvoorbeeld te veel vuil) gaat het glas terug het recyclingbedrijf in.

Hierna volgt een kwaliteitscontrole.

Als laatste een serie machines die de resterende zwaardere vervuiling als steen, aardewerk en porselein met behulp van laserherkenning uit de glasstroom blaast door aangestuurde luchtventielen.

